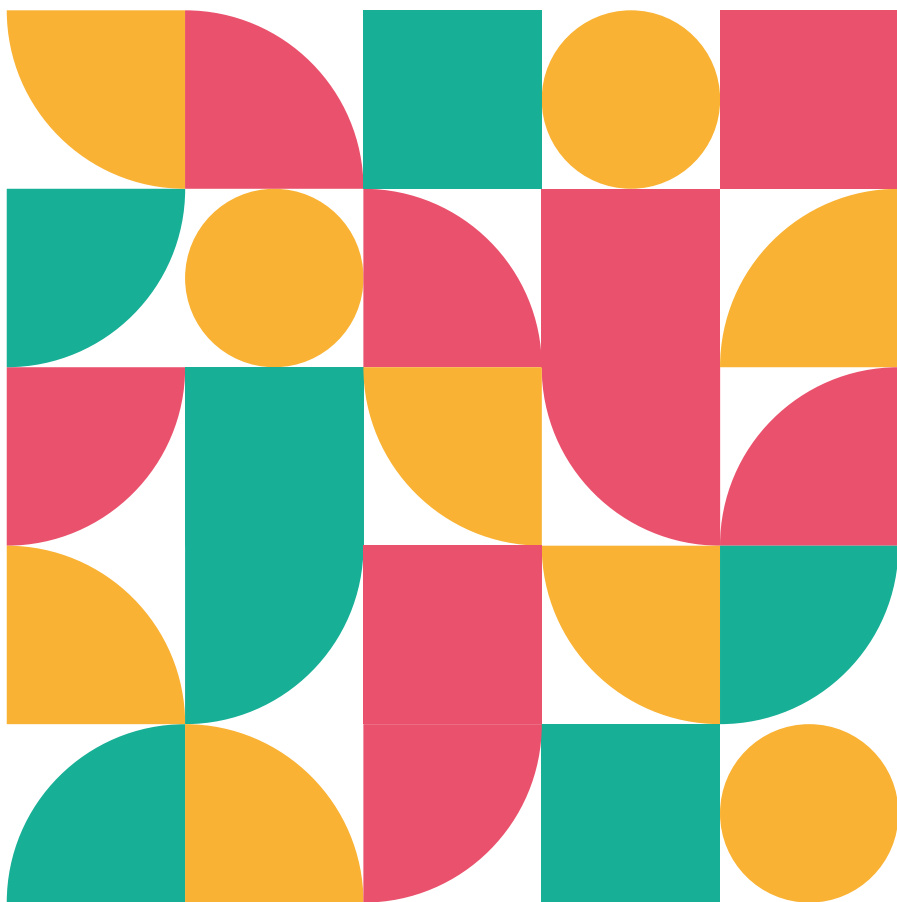


Gent gran

Guia de recursos i serveis





Aquesta guia és un recull de serveis i recursos orientats a millorar el benestar de les persones grans per mitjà de l'acompanyament, la informació, l'atenció i el suport en els tràmits.

Els diferents serveis atenen i acompanyen en situacions personals, familiars o socials que requereixen suport, mitjançant la valoració personalitzada de cada cas.

Amb la identificació de les necessitats concretes, es tramiten i s'escurcen els temps de resposta per accedir als recursos i les prestacions més adequades a cada necessitat.

També s'hi relacionen activitats de lleure que impulsen i propicien la convivència.

Els serveis i recursos s'adrecen a qualsevol persona resident empadronada a Castellbisbal que necessiti suport, assessorament, orientació o informació sobre serveis i prestacions a la gent gran.

El servei, l'atenció i l'assessorament són totalment gratuïts.



Alguns dels serveis que s'hi relacionen no són específics per a la gent gran



- 01** Suport en els tràmits relacionats amb la Llei d'autonomia personal i promoció de la dependència
- 02** Servei d'ajuda a domicili (SAD)
- 03** Teleassistència
- 04** Suport en els tràmits relacionats amb la discapacitat en la gent gran
- 05** Centre de Dia de gent gran El Serral
- 06** Servei d'àpats a domicili
- 07** Ajuts econòmics d'urgència
- 08** Informació i tramitació d'ajuts econòmics de la Generalitat de Catalunya i altres administracions
- 09** Informació, orientació, assessorament i gestió de tràmits sobre la pobresa energètica
- 10** Punt d'orientació jurídica municipal (PJOM)
- 11** Programa d'Arranjaments de la llar
- 12** L'Espai de la Plaça
- 13** Carnet Municipal de la Gent Gran

01



Suport en els tràmits relacionats amb la Llei d'autonomia personal i promoció de la dependència

Sol·licitar el grau de dependència o la revisió. S'acompanya la persona dependent i els seus familiars en tot el procediment per accedir a la Llei de dependència, per resoldre els dubtes que sorgeixen en aquestes situacions.

Des de serveis socials també es fa el seguiment de les persones dependents per derivar-los als serveis previstos a la llei que siguin més adients a les seves necessitats.

02



Servei d'ajuda a domicili (SAD)

Es tracta d'un servei d'atenció domiciliària, de suport i d'atenció a les persones o famílies en situació de mancança d'autonomia temporal o permanent per poder dur a terme les activitats bàsiques de la vida diària.

Aquest servei inclou dos tipus d'ajudes:

- Cura personal: la persona beneficiària rep ajuda professional a la seva llar per realitzar tot allò relacionat amb la cura personal, com ara la higiene, vestir-se, anar a comprar, acompanyament en gestions personals i temes mèdics, entre d'altres.
- Atenció a les necessitats de la llar: la neteja del domicili, fer el llit, cuinar, rentar la roba, etc.

03



Teleassistència

És un servei d'atenció domiciliària que garanteix la seguretat i dona tranquil·litat i acompanyament a les persones que estan en situació de risc per factors d'edat, fragilitat, solitud o dependència.

El servei instal·la un terminal al domicili i una unitat de control remot, en forma de penjoll o polsera, que l'usuari ha de dur a sobre sempre que es trobi al domicili. Només prement un botó, la persona connecta amb l'equip de professionals que vetlla per la seva seguretat des del centre d'atenció. S'ha de disposar de telèfon fix.

Està operatiu les 24 hores del dia i els 365 dies de l'any, detecta situacions d'emergència i respon de forma immediata.

Que el servei de Teleassistència sigui gratuït o de pagament dependrà de la valoració econòmica dels ingressos del nucli familiar.

04



Suport en els tràmits relacionats amb la discapacitat en la gent gran

De la mateixa manera que es fa amb la tramitació de la Llei de la dependència, acompanyem els usuaris en els tràmits burocràtics derivats de la discapacitat. Un cop fet el reconeixement, s'assessora dels recursos disponibles i se'n fa el seguiment.

05

Centre de dia El Serral per a la gent gran

És un servei municipal d'atenció diürna de suport a les activitats de la vida diària per a persones grans amb dependències cognitives i funcionals. Hi poden accedir també persones que no disposin del grau de dependència, però requereixin aquest servei.

En un entorn adequat i adaptat a les necessitats d'atenció individual a les persones, s'afavoreix la recuperació i el manteniment de l'autonomia personal i social.

El centre proporciona suport a les famílies en l'atenció a les persones grans dependents i complementa l'atenció pròpia de l'entorn familiar.

Amb un equip interdisciplinari l'atenció a les persones és integral

Auxiliars de geriatria, infermera, educadora social, terapeuta ocupacional, psicòloga, fisioterapeuta, treballadora social i directora tècnica, i altres professionals específics.

Serveis del centre de dia

- Suport en activitats de la vida diària per a l'autonomia
- Servei d'atenció socioeducativa:
 - Activitats lúdiques i socioculturals (manteniment de l'hort, jocs educatius, passejades...)
- Atenció psicològica:
 - Programa de psicoestimulació (estimulació de les funcions cognitives bàsiques)
 - Programa de reminiscència (treball de les emocions i els records)
- Servei de treball social
- Servei de menjador
- Seguiment sanitari
- Fisioteràpia
- Podologia

Serveis opcionals

- Transport adaptat
- Perruqueria



Altres serveis

A El Serral també s'ofereixen serveis adreçats a persones de 65 anys o més, empadronades a Castellbisbal i als titulars del carnet de la Gent Gran que atorga l'Ajuntament.

- Fisioteràpia de manteniment (prèvia derivació del metge de capçalera)
- Podologia per a la gent gran (obert a la població general)
- Àpats a domicili (punt 6)

El preu del Centre de Dia serà segons preu públic municipal o copagament en funció d'ingressos si s'accedeix a la plaça mitjançant la Llei LAPAD.

06



Servei d'àpats a domicili

És un servei municipal que garanteix la cobertura de les necessitats nutricionals de les persones grans que volen portar una vida autònoma a la seva pròpia llar, alleugerint-los de càrregues com la planificació, la compra o l'elaboració del menjar.

El menjar és del mateix càterring que tenim al Centre de Dia El Serral i els menús són equilibrats i sempre sota supervisió mèdica.

El servei és públic i té un cost de 4,70 € l'àpat. Es cobreix l'àpat de dinar de dilluns a divendres.

07



Ajuts econòmics d'urgència

Suport en situacions de dificultats econòmiques i socials, un cop feta la valoració de la situació socioeconòmica de la família o persona sol·licitant.

Els ajuts econòmics municipals que presta l'Ajuntament de Castellbisbal es regeixen pel Reglament intern de prestacions econòmiques, i són: banc d'aliments, targetes moneder, ajuts per al pagament de subministraments del domicili familiar, entre d'altres.



No específic per a la gent gran

08



Informació i tramitació d'ajuts econòmics de la Generalitat de Catalunya i altres administracions

És un servei de suport i assessorament en la tramitació d'ajuts econòmics oficials de la Generalitat de Catalunya i d'altres administracions:

- Renda de Garantia de Ciutadania (RGC)
- Pensió No Contributiva (PNC)
- Complement PNC
- Ajut de lloguer per a usuaris de PNC
- Ajudes INEM
- Servei d'Ocupació de Catalunya (SOC)
- RAI
- Viudetat
- Orfenesa
- Fill a càrrec
- Incapacitat laboral



No específic per a la gent gran

09



Informació, orientació, assessorament i gestió de tràmits sobre la pobresa energètica

És un servei d'informació, orientació i suport sobre bones pràctiques en l'ús de subministraments domèstics.

Va dirigit a consumidors vulnerables per assessorar-los, valorar i fer els tràmits segons marqui la llei.

S'orienta sobre els bons socials de les diferents companyies subministradores i la seva tramitació.



No específic per a la gent gran

10



Punt d'orientació jurídica municipal (PJOM)

Proporciona un primer consell orientador, no directiu i gratuït, sobre aspectes jurídics. Informa de la possibilitat de sol·licitar advocat d'ofici i accedir a l'assistència jurídica gratuïta.

Assessora de com recórrer als serveis de mediació o altres sistemes alternatius de resolució de conflictes, i d'evitar tràmits processals.

S'exceptuen les matèries vinculades al dret del treball, la Seguretat Social, i l'estrangeria, ja que aquests camps tenen més delimitats els seus circuits.



No específic per a la gent gran

11



Programa d'Arranjaments de la llar

Té la finalitat de promoure l'autonomia personal i millorar la qualitat de vida al domicili de persones grans. Inclou obres bàsiques d'adaptació funcional dels habitatges de les persones beneficiàries.

Tipologia d'arranjaments: adaptació de banys (com ara la substitució de la banyera per plat de dutxa), millores a la cuina (pica, aixetes, campana extractora, substitució de cuina de gas per elèctrica), a les zones de pas (adaptació de portes, manetes, petites rampes) i actuacions per incrementar la seguretat i l'eficiència dels domicilis.

Els beneficiaris seran les persones que es trobin en alguna de les situacions esmentades i no puguin assumir la despesa de les obres.

Programa en col·laboració amb la Diputació de Barcelona i l'Ajuntament de Castellbisbal.

12



L'Espai de la Plaça

Equipament obert a tota la població, però dedicat especialment a les persones grans i al foment de la seva participació. L'Espai està destinat a l'acollida, a l'esbarjo i a la convivència, i compta amb una dinamitzadora que vetlla per l'acompliment d'aquests objectius.

També s'hi fomenta i promou l'associacionisme.

És un espai apte per a la lectura, exposicions i activitats diverses:

- Tallers de l'Espai de la Plaça
- Tallers específics per a la gent gran
- Tardes de l'espai: diferents activitats diàries, jocs, etc.
- Xerrades
- Col·laboració amb l'entitat Gent Gran de l'Espai la Plaça

L'Espai de la Plaça col·labora amb la sostenibilitat i ofereix bosses compostables per a la recollida selectiva.

13



Carnet Municipal de la Gent Gran

És un carnet municipal que permet avantatges en diferents serveis municipals i l'accés a activitats exclusives per a la gent gran.

Per obtenir el carnet s'han de tenir més de 65 anys, o més de 60 si es té una renda econòmica igual o inferior a l'Indicador de la Renda de Suficiència de Catalunya (IRSC).



Cal estar empadronat a Castellbisbal.

Avantatges:

- Gratuïtat a les línies d'autobús L1 (Bus de l'Estació) i L2 (Bus de les urbanitzacions)
- Servei de fisioteràpia de manteniment (prèvia derivació mèdica)
- Accés gratuït als tallers d'entrenament de la memòria i de música per a la gent gran
- Participació en activitats específiques organitzades per l'Ajuntament
- Servei de podologia gratuït
- 50% de descompte en els tallers i activitats de l'Espai de la Plaça
- 15% de descompte en els cursos de l'Escola de Música
- Descomptes en la programació de l'auditori d'Els Costals i en els actes culturals i festius organitzats per l'Ajuntament
- Descomptes en les quotes de matrícula, abonaments i serveis de L'illa Esportiva



Futur equipament residencial i de serveis integrals per a les persones grans



El projecte de l'equipament residencial i de serveis integrals per a les persones grans, que es va iniciar l'any 2017, avança i cada dia és una mica més a prop.

Més informació a:

castellbisbal.cat/equipamentgentgran



Can Margarit

Carrer Major, 103 · 08755 Castellbisbal
93 772 00 55

oac.canmargarit@castellbisbal.cat
castellbisbal.cat/gentgran

Horaris:

De dilluns a divendres, de 8.00 a 14.30 hores
Dimarts i dimecres, de 16.00 a 18.00 hores
Mesos de juliol i agost, només horari de matí:
de 8.00 a 14.30 hores

